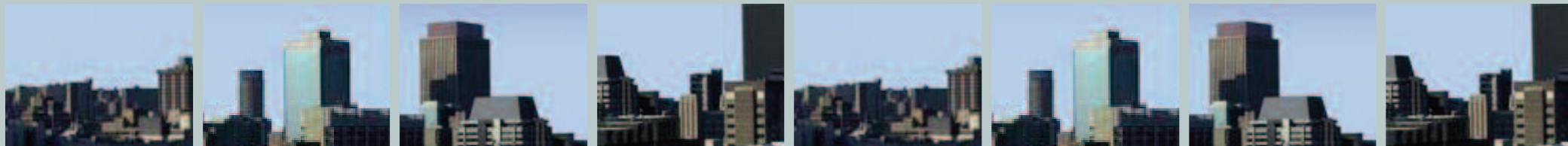


CITROËN **JUMPER ATLANTE**





UN NUOVO VIAGGIO

La possente linea del frontale e l'estetica seducente di Citroën Jumper Atlante sono un invito al viaggio in una vettura che coniuga confort e sicurezza dandovi la possibilità di trarre il massimo profitto da ogni percorso. Gli interni e la disposizione degli equipaggiamenti sono degni di una monovolume, ne sarete sedotti fin dalla prima occhiata. Con Jumper tutto risulta più

semplice: entrate e ve ne renderete conto. La porta scorrevole, sorretta da tre binari solidamente ancorati, si apre con un semplice gesto. Larghezza e altezza di questa comoda e pratica apertura variano secondo le versioni (l: 1,075 m e 1,250 m / h: 1,485 m e 1,755 m). Per accrescere ancora la semplicità di ingresso il sedile laterale della seconda fila

si ripiega con facilità per consentire un libero accesso ai tre posti nella parte posteriore. Lo spazio interno è comodo e luminoso grazie ai due vetri laterali scorrevoli della seconda fila. Independentemente dalla lunghezza del percorso, potrete godere di un grande confort. Jumper Atlante vi augura buon viaggio.





IL PIACERE DELLA GUIDA

Particolare cura è stata dedicata al posto di guida. Il cruscotto è studiato per un uso semplice e intuitivo: i comandi si trovano in posizione ideale per essere facilmente raggiungibili. Questo vale anche per le informazioni di viaggio, tanto che il cronotachigrafo (disponibile in opzione) si inserisce ingegnosamente nell'abitacolo, senza appesantire l'estetica generale. Su Jumper Atlante sono disponibili in opzione i sensori di parcheggio poste-

riori che renderanno le vostre manovre di retromarcia più sicure. In termini di confort, il sedile del conducente è completamente regolabile: in senso longitudinale, altezza e inclinazione dello schienale, sostegno lombare e poggiatesta. Un sistema di sospensioni, a compensazione pneumatica regolabile, è disponibile come opzione per offrire maggior confort di guida. La panchetta per i passeggeri anteriori,

che offre due ampi posti, può essere sostituita (in opzione) da un sedile individuale che offre anch'esso poggiatesta, regolazione longitudinale e regolazione dell'inclinazione dello schienale.

* Il sedile raffigurato a fianco non è commercializzato in Italia.





COME A CASA VOSTRA

Citroën Jumper Atlante dispone di una serie di equipaggiamenti destinati al benessere di tutti i passeggeri. La cabina è dotata di molti vani di alloggiamento facilmente accessibili. La consolle centrale è provvista di una tavoletta scrittoio molto

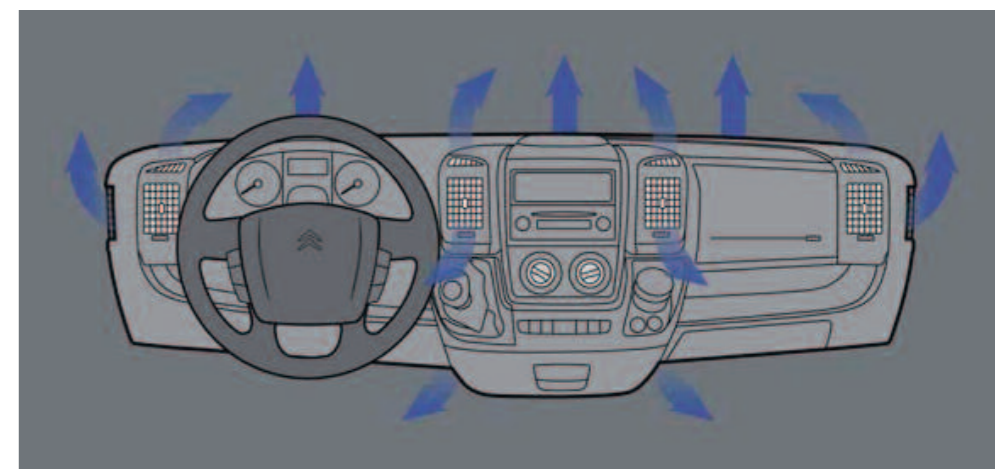
utile ai passeggeri per avere a portata di mano diversi documenti e sulla quale è agevole scrivere grazie alla posizione rialzata. Oltre alla tavoletta, sul cruscotto è possibile trovare vuotatasche, portaltatine, uno scomparto refrigerato, due cassetti

portaoggetti e un comparto centrale che si può chiudere a chiave nel quale è possibile inserire un computer portatile. Jumper Atlante è un veicolo funzionale, che pensa alla vostra comodità anche durante la guida.

Per avere in ogni parte dell'abitacolo la temperatura desiderata, Jumper Atlante è dotato nella parte anteriore di quattro diffusori centrali (di cui due orientabili) e, ai lati, di quattro diffusori regolabili, oltre che di una serie di diffusori diretti verso il

pavimento. I passeggeri posteriori dispongono di uno specifico gruppo di climatizzazione (secondo le versioni) composto da bocchette di diffusione individuali distribuite sulla parte centrale del padiglione. Un riscaldamento autonomo sup-

plementare nella parte posteriore (di serie o in opzione secondo le versioni) consente il preriscaldamento interno del veicolo ad ora programmata.





COMODI COME IN UN SALOTTO

Jumper è accogliente sia di giorno che di notte. Lo spazio dei passeggeri è ampio e luminoso, rimane tale anche di notte grazie a due plafoniere disponibili per ogni fila di sedili, poste su entrambi i lati della consolle centrale del padiglione. Queste luci sono azionate al momento dell'apertura della porta laterale o della chiusura/apertura del veicolo. Una presa da 12V, disponibile per la seconda fila di sedili, consente di collegare un telefono portatile, un computer o una

consolle televisiva. Un'altra presa è inserita al centro del cruscotto. I pannelli delle porte dispongono di ampie tasche portaoggetti con la capacità di circa 9 litri VDA ideali per sistemare le carte stradali. Anche con 8 passeggeri a bordo, lo spazio di carico disponibile consente di sistemare un importante volume di bagagli. Le operazioni di carico avvengono molto facilmente attraverso le porte posteriori a doppio battente con un'apertura di 96° o 180°.

Quest'ampia apertura è possibile grazie a un ingegnoso sistema a tirante retrattile che dà accesso all'intero volume di carico disponibile: la larghezza della apertura corrisponde all'intera larghezza interna utilizzabile.



L1H1 8/9 posti: A: altezza apertura porte posteriori in mm: 1520 - B: larghezza apertura porte posteriori in mm: 1562 - C: larghezza minima tra i lati in mm: 1320 - D: lunghezza del vano di carico (distanza tra il sedile e le porte posteriori) in mm: 632.
L2H2 8/9 posti: A: altezza apertura porte posteriori in mm: 1790 - B: larghezza apertura porte posteriori in mm: 1562 - C: larghezza minima tra i lati in mm: 1320 - D: lunghezza del vano di carico (distanza tra il sedile e le porte posteriori) in mm: 1082.

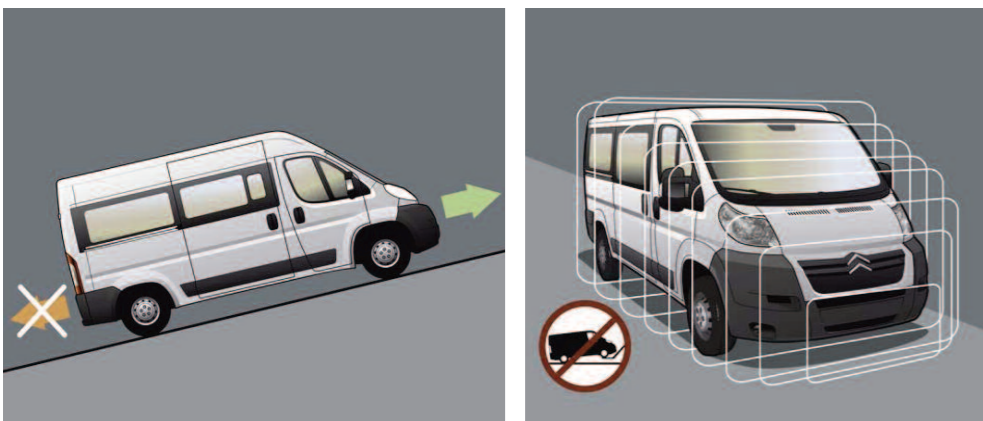
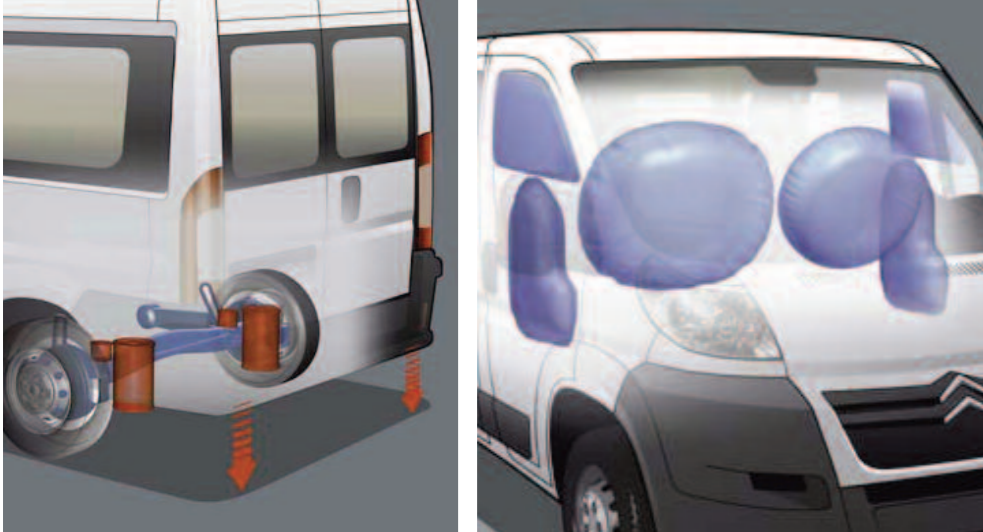


Da 8 a 9 posti

SOBRIO E RISPETTOSO DELL'AMBIENTE

Con Jumper Atlante, Citroën concilia prestazioni e ambiente. Per rispondere alle più difficili condizioni di carico e di marcia e per limitare al tempo stesso le emissioni di CO₂ Citroën ha sviluppato le proprie motorizzazioni assicurando un grande piacere di guida, sia in termini di prestazioni che in termini di sobrietà. Rispettose dell'ambiente, tutte queste motorizzazioni sono dotate di un sistema di diagnostica di bordo, che avvisa il conducente con l'accensione di una specifica spia sul cruscotto in caso di malfunzionamento dei dispositivi antinquinamento.





ESP ABS REF AFU

PRIORITÀ ALLA SICUREZZA

Spazioso, comodo, con elevate prestazioni, Citroën Jumper Atlante offre anche una grande sicurezza, sia in termini di tenuta di strada che di protezione dei passeggeri in caso di urto.

Tra gli equipaggiamenti di sicurezza che contribuiscono a limitare i rischi in caso di perdita di controllo su Citroën Jumper Atlante è disponibile di serie l'ABS con Ripartitore elettrico di frenata (AFU) che impedisce il bloccaggio delle ruote. L'ESP con ASR, disponibile in opzione, mantiene la traiettoria nelle curve e limita lo slittamento in caso di eccessiva accelerazione.

Collegato all'ESP, il sistema di partenza assistita in salita mantiene il veicolo bloccato per il periodo di tempo necessario al passaggio del piede del conducente dal pedale del freno a

quello dell'acceleratore. Grazie alla sospensione posteriore confortevole e particolarmente predisposta per il trasporto persone, Citroën Jumper è un veicolo apprezzato sia per i percorsi urbani che per i viaggi a lunga percorrenza. Disponibile come opzione, la sospensione posteriore a compensazione pneumatica regolabile consente di offrire maggior piacere di guida e di mantenere costante l'altezza della scocca indipendentemente dal carico, pur consentendo l'abbassamento della soglia di carico, ove richiesto, a 45 cm al disopra del suolo.

Secondo le opzioni e le versioni scelte, vi possono essere fino a sei airbag che consentono di proteggere conducente e passeggeri anteriori in caso di urto: due airbag frontali, due airbag laterali

e due airbag a tendina. In caso di decelerazione eccezionalmente brusca o di urto entra in azione un dispositivo di sicurezza che, interrompendo immediatamente il flusso di carburante e l'alimentazione elettrica, evita ogni accidentale rischio di incendio.

Citroën Jumper Atlante è dotato, oltre della protezione elettronica antiavviamento con transponder, di un sistema di allarme anti-effrazione e anti-sollevamento disponibile in opzione.

HDi 100 HDi 120 HDi 160

JUMPER COSTRUITO SU MISURA

Affinché Jumper Atlante rifletta la vostra immagine, questo veicolo è disponibile in diverse versioni, colori e motorizzazioni. In funzione delle vostre esigenze, Jumper Atlante è proposto in due differenti lunghezze.

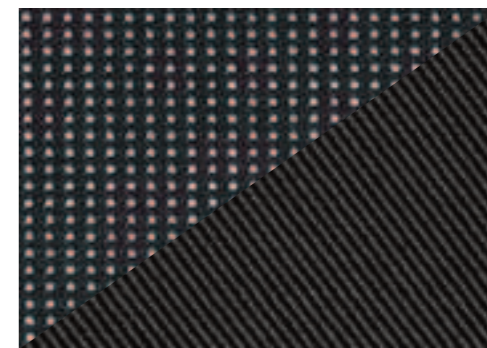
Non ha importanza quante persone desiderate trasportare, Jumper Atlante ha la risposta per voi. In termini di motorizzazione, Jumper vi propone il meglio della tecnologia con una gamma di tre motori diesel.

Il motore 2.2 HDi 100 che eroga 100

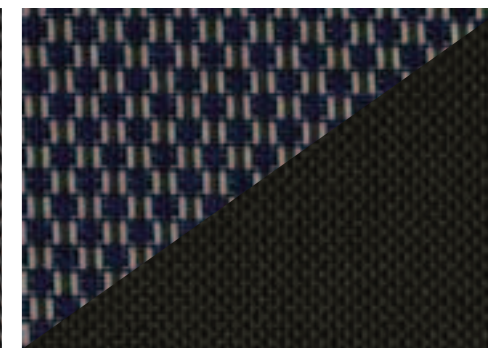
cv si caratterizza per la notevole sobrietà e il comfort nell'uso, particolarmente adatto in ambiente urbano. Il motore 2.2 HDi 120 offre 120 cv e raggiunge un eccellente compromesso fra prestazioni su strada, versatilità e ripresa in città. È anche particolarmente economico nel consumo di carburante.

La gamma è completata dal 3.0 HDi 160, che trae vantaggio da un nuovo sistema di distribuzione a catena e che sviluppa almeno 156 cv, per offrire sensazioni di guida di alta gamma.

È adatto sia ai lunghi percorsi sia all'uso urbano. E infine, per distinguervi e adottare i colori di vostra scelta, Jumper Atlante offre un'ampia gamma di tinte. Quanto ai rivestimenti, potete scegliere fra due mondi. Sarà facile avere il proprio Jumper su misura; Citroën vi augura buon viaggio.



Tessuto Transcodage/Efka Narbonnais*



Tessuto Achille/Fillo blu/Grigio*



Bianco Banquise (O)



Blu Line (O)



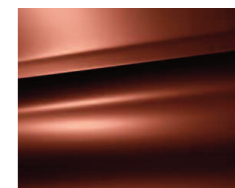
Golden White (M)



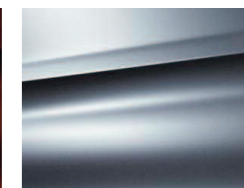
Rosso Tiziano (O)



Grigio Ferro (P)



Rosso Profond (P)



Blu Lago Azzuro (M)



Giallo Carioca (O)



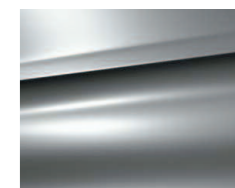
Arancio Batik (M)



Blu Impérial (O)



Avorio Paganini (O)



Grigio Aluminium (M)

*E altri materiali d'accompagnamento. (M): metallizzato - (P): perlato - (O): opaco. Le tinte metallizzate e opache sono disponibili in opzione.

LA TECNOLOGIA AL SERVIZIO DELLA VOSTRA SICUREZZA

Per accompagnarvi in piena sicurezza in tutti i vostri viaggi, Citroën Jumper vi propone i sistemi di sicurezza attiva e passiva di ultima generazione:

ABS: l'Anti Blocking System è un sistema di assistenza alla frenata che, in caso di necessità, regola la pressione di frenata per impedire il bloccaggio delle ruote e conservare in tal modo il controllo della direzione.

AFU: l'aiuto alla frenata d'emergenza amplifica istantaneamente la pressione di frenata in caso di azionamento rapido sul pedale del freno, in modo da ridurre la distanza di arresto. L'AFU aziona automaticamente l'accensione delle luci di emergenza, al fine di allertare i veicoli che seguono.

ASR: l'anti-pattinamento delle ruote è un dispositivo elettronico che permette di conservare la motricità e la risposta del veicolo in caso di partenza su fondo a bassa aderenza, azionando la frenata della ruota o delle ruote in situazione di pattinamento non appena questo viene rilevato dai captatori.

ESP: il Controllo Elettronico di Stabilità è un sistema elettronico intelligente che, in caso di perdita di aderenza in curva ed entro i limiti delle leggi della fisica, stabilizza la vettura sulla traiettoria scelta dal conducente, agendo sui freni e/o sull'acceleratore.

Regolatore di velocità: questo dispositivo permette di viaggiare alla velocità stabilita definita dal conducente senza agire sull'acceleratore e indipendentemente dal profilo della strada. Si disconnette automaticamente toccando il pedale dei freni, il pedale della frizione o manualmente azionando il comando.

CITROËN: ASSISTENZA E SERVIZI

CITROËN ASSISTANCE.

Citroën ti informa e ti assiste 24 ore su 24, 7 giorni su 7. Chiamando il numero verde 800-993084, puoi ottenere il traino a seguito di guasto o incidente, l'auto sostitutiva, l'albergo, il rientro dei passeggeri, o semplicemente avere informazioni sulla viabilità, le condizioni meteorologiche, gli orari ferroviari. Il servizio, aperto a tutti i clienti Citroën, è gratuito per tutto il periodo di garanzia.

ESSENTIALDRIVE - L'Estensione di Garanzia.

L'essenza della tranquillità!

L'Estensione di Garanzia (pagamento in contanti o in abbonamento solo con CITROËN FINANZIARIA) vi offre la massima copertura in caso di guasto grazie a CITROËN ASSISTANCE, il servizio di pre-revisione (per contratti di almeno 24 mesi), senza alcuna perdita di tempo. Al fine di creare un'offerta più vicina alle vostre esigenze, è possibile selezionare le fasce di chilometraggio (da 50.000 a 130.000 km) e di durata (da un minimo di 12 mesi a un massimo di 36 mesi) che meglio rispondono alle vostre necessità. Potrete inoltre completare l'offerta selezionando l'opzione servizio pneumatici (anche invernali). EssentialDrive si attiva automaticamente allo scadere della garanzia contrattuale, permettendovi di essere riconosciuti immediatamente ogni volta che contatterete la Rete Citroën.

IDEALDRIVE - La Manutenzione "light".

L'ideale trasformato in Servizio!

Il servizio IdealDrive (pagamento in contanti o in abbonamento solo con CITROËN FINANZIARIA) è la perfetta fusione di Estensione di Garanzia e di Manutenzione ordinaria: aggiunge alla tranquillità dell'Estensione di Garanzia i tagliandi previsti, lasciandovi la libertà di guidare un'auto sempre in perfetto stato.

IdealDrive offre in opzione il servizio pneumatici (anche invernali) e il servizio vettura di cortesia (in occasione dei tagliandi).

Dovrete solo scegliere il chilometraggio (da 50.000 a 130.000 km) e la durata (da 1 a 5 anni) del contratto.

FREEDRIVE - La Manutenzione completa.

La libertà di non avere più pensieri!

La Manutenzione FreeDrive (pagamento in contanti o in abbonamento solo con CITROËN FINANZIARIA) è il servizio più completo che possiate desiderare: ai vantaggi dell'Estensione di Garanzia e della Manutenzione ordinaria (tagliandi) aggiunge la manutenzione straordinaria (manodopera e ricambi inclusi) e l'assistenza estesa per ogni tipo di imprevisto, inclusi furto, perdita delle chiavi, foratura, errore di rifornimento carburante.

Per assicurarvi una mobilità costante in qualsiasi occasione, potrete ampliare l'offerta con l'acquisto di servizi opzionali, quali: servizio pneumatici (anche invernali) e vettura di cortesia in occasione di tagliandi.

Il contratto potrà essere sottoscritto per la durata di 36, 48, 60 mesi o per un chilometraggio compreso tra 50.000 e 130.000 km.

citroen.it

Servizio Informazioni Clienti

citroenit@citroen.com  **800-804080**

CITROËN preferisce **TOTAL**



Citroën Italia S.p.A.: Capitale Sociale € 2.400.000 I.V. – Sede Sociale: Via Gattamelata, 41 - 20149 Milano – Casella Postale N. 1752 – C.A.P. 20100 Milano. Le caratteristiche dei veicoli Citroën, commercializzati nell'U.E., possono variare da un paese all'altro. Per conoscere in dettaglio il contenuto degli equipaggiamenti di ogni modello della gamma Citroën, vi invitiamo a rivolgerci al vostro punto vendita Citroën. Questo do-

documento riguarda solo i veicoli commercializzati nella U.E. Le informazioni sui modelli e le loro caratteristiche corrispondono ad una definizione al momento della stampa di questo documento; esse non possono essere considerate come contrattuali. Citroën si riserva il diritto di modificare senza preavviso le caratteristiche dei modelli presentati, senza essere tenuta ad aggiornare questo documento. CITROËN ITALIA attesta, in applicazione delle di-

sposizioni della direttiva CEE n. 2000/53 CE del 18 settembre 2000 relativa ai veicoli fuori uso, che essa soddisfa gli obiettivi dalla stessa fissati e che, nella fabbricazione dei prodotti da essa commercializzati, sono utilizzati anche materiali riciclati. La riproduzione dei colori della carrozzeria, dei tessuti e dei rivestimenti interni è indicativa, le tecniche di stampa non permettono una riproduzione fedele dei colori.

Qualora, malgrado gli sforzi profusi nella realizzazione del catalogo, riteniate che vi sia un errore, non esitate a contattarci al nostro Numero Verde 800-804080 o collegatevi al sito internet www.citroen.it.

Le foto sono inserite a titolo informativo.

